

# Relatório sobre a Visita à Exposição

## Planeta Inseto



Dia 16 de abril de 2014

Nome: Julia V

## Índice

1. Introdução
2. Grupo dos Insetos
3. Importância do grupo dos Insetos
4. Danos causados por Insetos
5. Controle Biológico
6. Ciclo de Vida do Bicho da Seda
7. Insetos Sociais
8. Fontes de Consulta

# 1. Introdução

Os alunos do 6º ano A da Escola Vera Cruz foram conhecer a exposição “Planeta Inseto” no dia 16 de abril de 2014.

A exposição é considerada o único Jardim Zoológico de insetos do Brasil, autorizado pelo IBAMA e Secretaria do Meio Ambiente do Estado de São Paulo. O PLANETA INSETO, mostra a importância desses organismos na vida humana. A mostra retrata, de forma lúdica e interativa, os diversos aspectos sobre os insetos, sensibilizando o público para sua importância na sustentabilidade ambiental, produção de alimentos e saúde pública.

O Instituto Biológico é o primeiro centro de formação de cientistas e de debate científico no Estado de São Paulo. Tem como missão desenvolver e transferir conhecimento científico e tecnológico para o negócio agrícola nas áreas de sanidade animal e vegetal, suas relações com o meio ambiente, visando a melhoria da qualidade de vida da população.

O objetivo da visitação era:

- a) Exercitar a observação científica e a elaboração de registros;
- b) Conhecer um espaço dedicado ao estudo e divulgação da Ciência
- c) Aprofundar o estudo sobre os insetos

## 2. Grupo dos Insetos

Os insetos são invertebrados artrópodes. É o grupo com maior número de espécies do planeta terra.

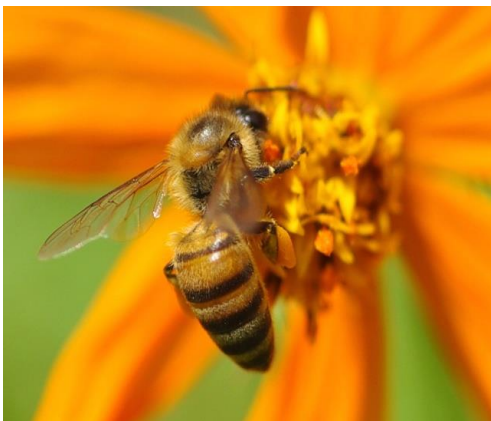
Todos os insetos têm: três pares de pernas, duas antenas e o corpo dividido em três partes: cabeça, tórax e abdômen. A borboleta é um tipo de inseto, ela faz parte do grupo dos Lepidópteros.

### Curiosidades:

- As abelhas conseguem carregar pesos trezentas vezes maiores que o próprio.
- Formigas conseguem comunicar-se através do olfato, e possuem cinco narizes diferentes.
- Baratas sobrevivem mesmo se suas cabeças são arrancadas. Vivem cerca de uma semana, até que morrem de fome, por não conseguirem se alimentar.
- Duas baratas podem procriar até cem mil filhotes em apenas um ano.

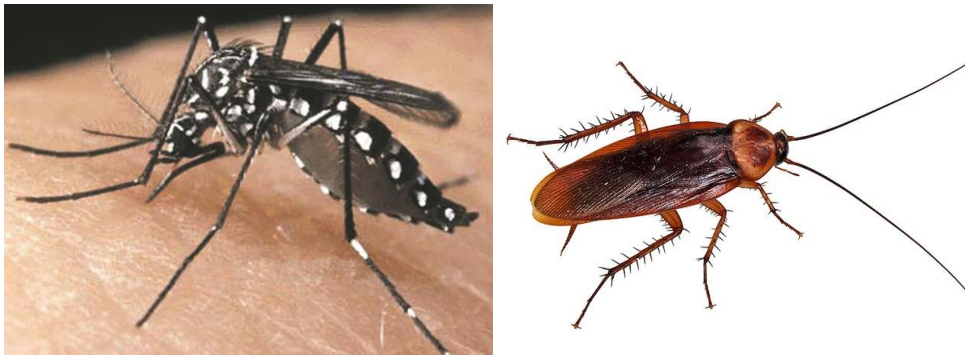
## 3. Importância do grupo dos Insetos

Existem insetos: polinizadores e decompositores. As abelhas e as borboletas são importantes, pois elas são polinizadoras. A barata é importante porque ela é a “lixreira da natureza”, se não tivéssemos as baratas nos esgotos haveria muito mais enchentes do que hoje. Os besouros também são importantes para nós, ajudam na decomposição dos alimentos (comem as comidas podres). E sem os insetos, não haveria frutas, nem flores e haveria muito mais poluição. Existem insetos: polinizadores e decompositores.



## 4. Danos causados por Insetos

As baratas, por morarem nos esgotos, transmitem doenças. O mosquito da dengue (*Aedes Aegypti*), também transmite doença, a dengue. Os insetos, muitas vezes, causam danos nas plantas ou nas plantações (principalmente as lagartas).



## 5. Controle Biológico

O Controle Biológico é quando você combate uma praga sem prejudicar as plantações, pois é um pouco demorado. Os fazendeiros preferem muito mais o fertilizante, pois é mais rápido de combater as pragas, mas também causa danos nas plantas e pode nos contaminar.

Para combater a praga usamos um “inimigo natural”, que seria os fungos, bactérias, vermes, vírus ou até a joaninha pode ser usada como um controle biológico. Elas são consideradas, pois comem pulgões.

## 6. Ciclo de Vida do Bicho da Seda

O ciclo de vida do Bicho da Seda é assim: primeiro a mariposa bota o ovo da lagarta na folha que ela vai comer. Depois a lagarta nasce e seu primeiro alimento é a casca do ovo e só depois come a folha onde seu ovo foi colocado, enquanto come seu corpo vai crescendo, quando já atingiu o seu tamanho ideal forma uma pupa com a sua saliva, que em contato com o ar vira um fio de seda. Para sair faz um buraquinho na pupa, e de lá de dentro sai uma mariposa.



Curiosidades sobre o Bicho da Seda:

- bota de 500 a 600 ovos de só vez.
- a raça japonesa do Bicho da Seda, faz casulos coloridos.
- com o casulo do Bicho da Seda se faz a seda.
- os produtores de seda pegam o casulo do bicho da seda, quando ainda esta sofrendo metamorfose, e colocam na água quente, então o casulo vira um fio de seda e o bichinho morre.

## 7. Insetos Sociais

Os insetos sociais, são os insetos que moram em colônias, exemplo: formigas, abelhas, vespas, marimbondos e cupins. Nas suas casas (formigueiro, cupinzeiros e etc.) mora vários indivíduos.



## 8. Fontes de Consulta

- anotações pessoais da exposição Planeta Inseto
- <http://www.biologico.sp.gov.br/>
- foto da capa

[http://4.bp.blogspot.com/-Yb1iI1PKEY4/TdagIX - MPI/AAAAAAAAAFgI/jaJaUs\\_YDcw/s1600/borboleta2\\_17022009220246.jpg](http://4.bp.blogspot.com/-Yb1iI1PKEY4/TdagIX - MPI/AAAAAAAAAFgI/jaJaUs_YDcw/s1600/borboleta2_17022009220246.jpg)

-curiosidades sobre os insetos

<http://www.sampexpragas.com.br/blog/curiosidades/20-curiosidades-sobre-insetos/>

-imagem da abelha

<http://praciencia.com/2012/10/29/2074/>

-imagem da borboleta

[http://www.paisagismobrasil.com.br/index.php?system=news&news\\_id=1667&action=read](http://www.paisagismobrasil.com.br/index.php?system=news&news_id=1667&action=read)

-imagem da barata

<http://g1.globo.com/natureza/noticia/2012/11/pesquisadores-brasileiros-estudam-enzimas-de-baratas-para-obter-etanol.>

- imagem do mosquito da dengue

<http://www.tenerifenews.org.es/wp-content/uploads/2013/01/page-1-Aedes-Aegypti-mosquito.jpg>

- imagem do formigueiro

<http://www.cartacapital.com.br/wp-content/uploads/2012/09/Formigueiro.jpg>

- imagem da colmeia

<http://envolverde.com.br/portal/wp-content/uploads/2013/05/n63.jpg>

- imagem do bicho da seda

1- <http://www.tecnologiaetreinamento.com.br/wp-content/uploads/2012/05/bicho-de-seda.jpg>

2- [http://4.bp.blogspot.com/\\_1on5-WVVHw4/TUa1sifx2LI/AAAAAAAAABZc/a9SmZqF5gY8/s1600/bicho\\_da\\_seda.jpg](http://4.bp.blogspot.com/_1on5-WVVHw4/TUa1sifx2LI/AAAAAAAAABZc/a9SmZqF5gY8/s1600/bicho_da_seda.jpg)